

# Mapeamento de Processos

Macroprocesso:  
Demandas de Órgãos  
de Controle



## Mapa Estratégico Organizacional

2019-2023

SCGE

Secretaria da Controladoria-Geral do Estado de Pernambuco

### VISÃO DE FUTURO

Até 2023, ser reconhecida pela sociedade como modelo de atuação de controle interno na prevenção à corrupção e no fomento ao controle social.

### MISSÃO

Promover a melhoria da gestão pública por meio do fomento ao controle social, da transparência, da orientação ao gestor, da prevenção e combate à corrupção, em benefício da sociedade.

Administração  
Pública Federal,  
Estadual e Municipal



Sociedade



Resultados

Fomentar o controle social e a transparência

Fortalecer os mecanismos de combate à corrupção

Contribuir para a melhoria do desempenho das políticas públicas

Consolidar a imagem institucional

Processos Internos

Fomentar a defesa do usuário do serviço público e os mecanismos de transparência

Ampliar as ações de racionalização dos gastos públicos

Implantar a Lei Anticorrupção

Ampliar as relações institucionais

Promover e aperfeiçoar o Modelo de Governança

Estabelecer o sistema de gestão de riscos

Pessoas e Recursos

Desenvolver continuamente o capital humano

Aprimorar o planejamento e a gestão por resultados

Fortalecer a comunicação e a integração

Promover a modernização institucional e o aperfeiçoamento da TIC

### Valores

Compromisso com o interesse público

Ética

Imparcialidade

Colaboração e parceria

Comprometimento

Transparência

Eficiência

## Mapa Estratégico Organizacional

2019-2023

SCGE

Secretaria da Controladoria-Geral do Estado de Pernambuco

### VISÃO DE FUTURO

Até 2023, ser reconhecida pela sociedade como modelo de atuação de controle interno na prevenção à corrupção e no fomento ao controle social.

### MISSÃO

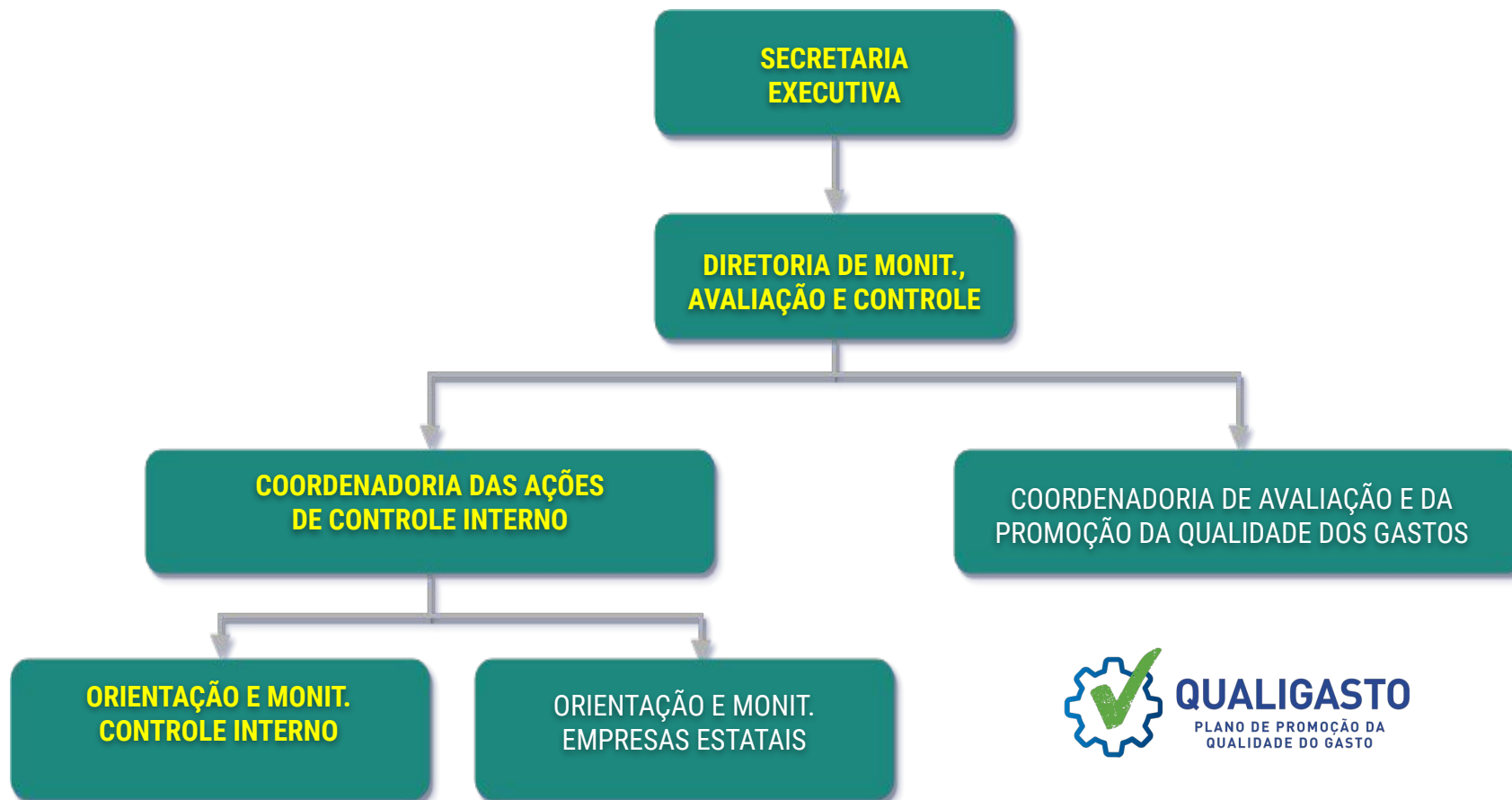
Promover a melhoria da gestão pública por meio do fomento ao controle social, da transparência, da orientação ao gestor, da prevenção e combate à corrupção, em benefício da sociedade.

# Controladoria-Geral do Estado

Secretaria da  
Controladoria  
Geral do Estado



GOVERNO DO ESTADO  
**PERNAMBUCO**  
MAIS TRABALHO, MAIS FUTURO.



**QUALIGASTO**  
PLANO DE PROMOÇÃO DA  
QUALIDADE DO GASTO

# MAPA ESTRATÉGICO SCGE (2019/2023)

Secretaria da  
Controladoria  
Geral do Estado



GOVERNO DO ESTADO  
**PERNAMBUCO**  
MAIS TRABALHO, MAIS FUTURO.

## Visão do Futuro

Até 2023, ser reconhecida pela sociedade como modelo de atuação de controle interno na prevenção à corrupção e no fomento ao controle social

## Missão

Promover a melhoria da gestão pública por meio do fomento ao controle social, da transparência, da **ORIENTAÇÃO AO GESTOR**, da prevenção e combate à corrupção, em benefício da sociedade

## Coordenadoria das Ações de Controles Internos (CCI)

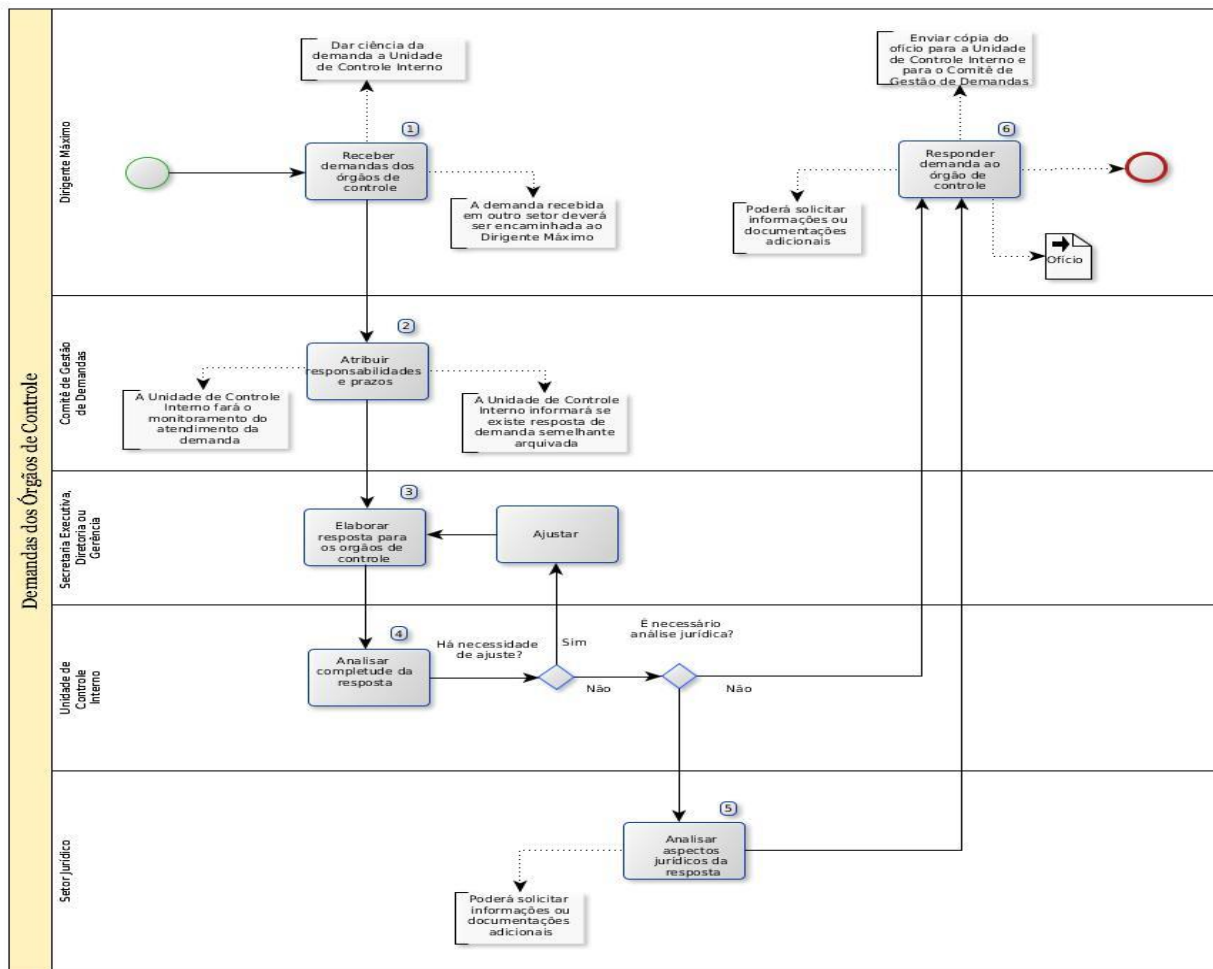
- **avaliar e monitorar** a gestão e conformidade das empresas estatais;
- **monitorar e orientar** as atividades de controle interno das entidades diretas e indiretas do Poder Executivo Estadual;
- **acompanhar as atividades** com base nos parâmetros e procedimentos de **gestão de risco** da entidade.

# Fluxograma

Secretaria da  
Controladoria  
Geral do Estado



GOVERNO DO ESTADO  
**PERNAMBUCO**  
MAIS TRABALHO, MAIS FUTURO.



[Link: Acesso ao fluxograma](#)

# Responsáveis e Competências

Secretaria da  
Controladoria  
Geral do Estado



GOVERNO DO ESTADO  
**PERNAMBUCO**  
MAIS TRABALHO, MAIS FUTURO.

## Dirigente Máximo / Gabinete

- Instituir o Comitê de Gestão de Demandas - CGD;
- Designar membros titulares e suplentes para compor o CGD;
- Dar ciência da Demanda de Órgãos de Controle a UCI;
- Encaminhar demandas de órgãos de controle para o CGD;
- Solicitar informações ou documentações adicionais às áreas envolvidas, quando necessário;
- Ajustar resposta a ser enviada ao Órgão de Controle, quando necessário;
- Responder, através de ofício, ao órgão demandante;
- Encaminhar cópia do ofício de resposta da demanda à UCI e ao CGD.



# Responsáveis e Competências

Secretaria da  
Controladoria  
Geral do Estado



GOVERNO DO ESTADO  
**PERNAMBUCO**  
MAIS TRABALHO, MAIS FUTURO.

## Comitê Gestor de Demandas (CGD)

- Analisar demanda enviada pelo Dirigente Máximo;
- Identificar e estabelecer responsabilidades às áreas envolvidas;
- Estipular prazos para disponibilização das informações e/ou das documentações;
- Informar se a resposta da demanda do Órgão de Controle passará pela análise jurídica;
- Encaminhar demandas de órgãos de controle para a Secretaria Executiva, Diretoria ou Gerência correlacionada com área responsável pelo atendimento da demanda.

# Responsáveis e Competências

Secretaria da  
Controladoria  
Geral do Estado



GOVERNO DO ESTADO  
**PERNAMBUCO**  
MAIS TRABALHO, MAIS FUTURO.

## Secretaria Executiva, Diretoria ou Gerência

- Demandar elaboração da resposta ao órgão de controle às áreas envolvidas, observando o prazo estabelecido pelo CGD;
- Analisar e deliberar sobre a resposta elaborada pela área responsável antes do envio à UCI;
- Solicitar dilação de prazo à UCI, quando verificado que a área responsável não disponibilizará a informação no prazo previsto pelo CGD;
- Encaminhar para o setor jurídico, quando necessário, observando o prazo de atendimento estabelecido pelo órgão de controle;
- Ajustar informação e/ou documentação, quando solicitado pela UCI.



# Responsáveis e Competências

Secretaria da  
Controladoria  
Geral do Estado



GOVERNO DO ESTADO  
**PERNAMBUCO**  
MAIS TRABALHO, MAIS FUTURO.

## Unidade de Controle Interno (UCI)

- Informar ao CGD sobre a existência de resposta arquivada de demanda anterior semelhante ao órgão de controle;
- Monitorar atendimento da demanda de órgãos de controle, através do registro e do acompanhamento dos prazos e dos responsáveis pelas informações e/ou documentações;
- Analisar a completude das informações das respostas apresentadas pelas Secretaria Executiva, Diretoria ou Gerência;

# Responsáveis e Competências

Secretaria da  
Controladoria  
Geral do Estado



GOVERNO DO ESTADO  
**PERNAMBUCO**  
MAIS TRABALHO, MAIS FUTURO.

## Unidade de Controle Interno (UCI)

- Solicitar ajuste nas informações e/ nas documentações apresentadas pelas Secretaria Executiva, Diretoria ou Gerência;
- Consolidar resposta da demanda ao órgão de controle, quando forem disponibilizadas de áreas distintas;
- Solicitar prorrogação de prazo ao órgão de controle, quando necessário;
- Encaminhar resposta ao setor jurídico, quando necessário, observando o prazo de atendimento estabelecido pelo órgão de controle;
- Arquivar resposta enviada pelo Dirigente Máximo ao órgão de controle.

# Responsáveis e Competências

Secretaria da  
Controladoria  
Geral do Estado



GOVERNO DO ESTADO  
**PERNAMBUCO**  
MAIS TRABALHO, MAIS FUTURO.

## Setor Jurídico

- Analisar os aspectos jurídicos da demanda;
- Solicitar informações ou documentações adicionais às áreas envolvidas, quando necessário;
- Ajustar resposta a ser enviada ao Órgão de Controle, quando necessário;
- Encaminhar resposta ao Dirigente Máximo, observando o prazo de atendimento estabelecido pelo CGD.

# Sugestões de Pontos de Controle

1

## FLUXOGRAMA

- Adequar o fluxograma no Órgão ou na Entidade apresentado pela SCGE junto ao Dirigente Máximo.
- Apresentar fluxograma validado pelo Dirigente Máximo às áreas envolvidas.

# Sugestões de Pontos de Controle

2

## PLANILHA DE MONITORAMENTO

- Registrar demandas de Órgãos de Controle.
- Identificar se existe resposta anterior semelhante ao Órgão de Controle. Caso exista, informar ao CGD.

# Sugestões de Pontos de Controle

3

## PLANILHA DE MONITORAMENTO

- Acompanhar prazo junto às áreas responsáveis pela elaboração da resposta.
- Identificar os responsáveis pelo não atendimento ou atendimento fora do prazo da demanda.

# Sugestões de Pontos de Controle

4

## PLANILHA DE MONITORAMENTO

- Identificar se existem demandas sendo respondidas diretamente pelas áreas, ou seja, sem o conhecimento do dirigente máximo.



# Sugestões de Pontos de Controle

5

## ACOMPANHAMENTO ESPECÍFICO

- Quando for identificada alguma inconformidade ou não cumprimento de prazo, informar as áreas envolvidas;
- Solicitar tempestivamente ao Órgão de Controle prorrogação do prazo para a resposta da demanda, quando necessário.

# Sugestões de Pontos de Controle

6

## INCLUSÃO DE TRABALHOS NO PACI

- Incluir as solicitações, recomendações e/ou determinações mais recorrentes dos órgãos de Controle no PACI;

# Produtos elaborados pela CCI

Secretaria da  
Controladoria  
Geral do Estado



GOVERNO DO ESTADO  
**PERNAMBUCO**  
MAIS TRABALHO, MAIS FUTURO.

- **APRESENTAÇÃO - MAPEAMENTO DO MACROPROCESSO**
- **FLUXOGRAMA**
- **PROCEDIMENTO OPERACIONAL PADRÃO (POP)**
- **PLANILHA DE MONITORAMENTO DAS DEMANDAS DE ÓRGÃO DE CONTROLE E DOS PRAZOS ESTABELECIDOS PELO CGD.**
- **SUGESTÕES DE PONTOS DE CONTROLE**



Secretaria da  
Controladoria  
Geral do Estado



GOVERNO DO ESTADO  
**PERNAMBUCO**  
MAIS TRABALHO, MAIS FUTURO.

